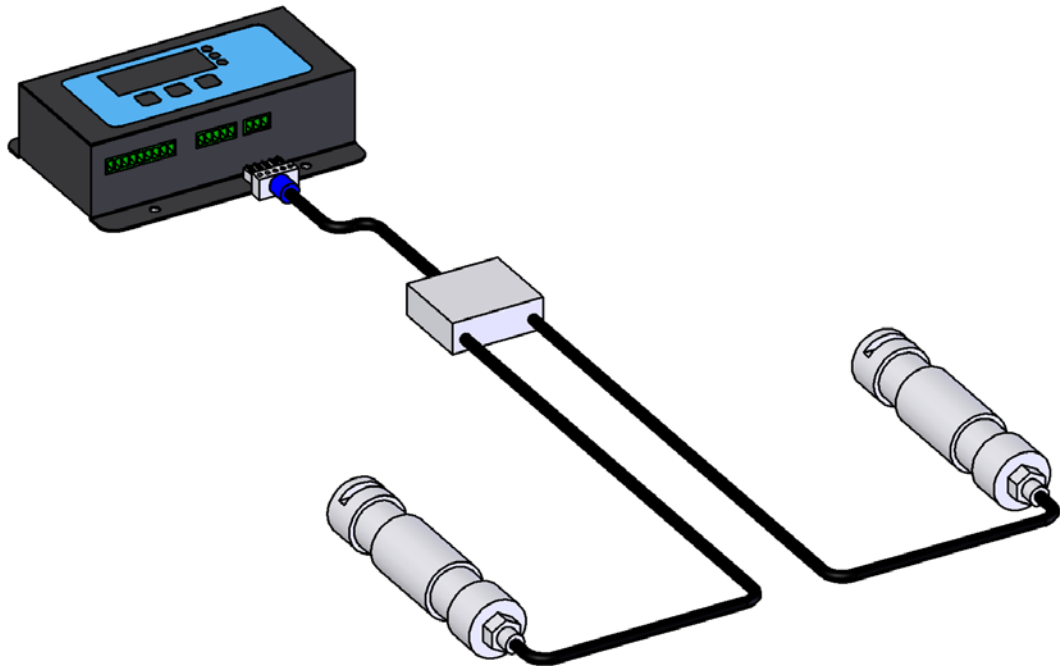


Устройство контроля загрузки лифта УКП2.4-2Ц



Преимущества устройства контроля перегруза лифта ООО «ГК ЗЕМИК» перед отечественными и зарубежными аналогами:

- Датчики рассчитаны на перегруз в 300% (защита от динамических ударов при посадке лифта на отбойники или ловители);
- Степень защиты датчиков от внешних воздействий – IP67 (работа под водой до 30мин);
- Класс точности датчиков - 0,2% (позволяет с высокой точностью определять наличие пассажира 15кг);
- Датчики термокомпенсированы (точность работы устройства не зависит от температуры окружающей среды);
- Прибор выполнен в металлическом корпусе (защита от электромагнитных наводок);
- В устройстве используются промышленные экранированные кабели и штуцеры с защитой от перегибания кабеля.

УКП2.4-2Ц состоит из первичного и вторичного преобразователя.

Первичный преобразователь состоит из 2-х датчиков веса ДТЛ-1Ц, соединительной коробки и кабеля для подключения к вторичному преобразователю.

Вторичный преобразователь представляет собой электронный прибор ПТЛ-2.

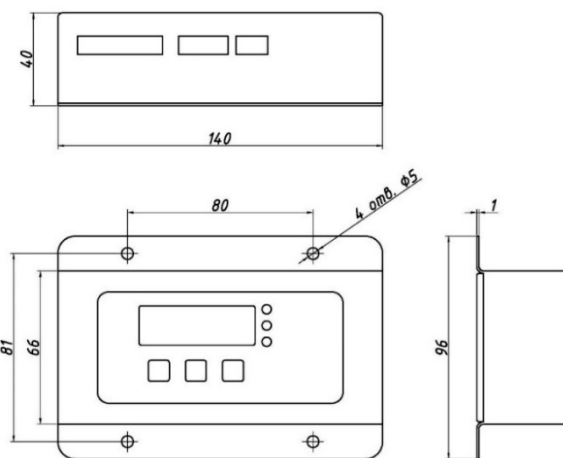
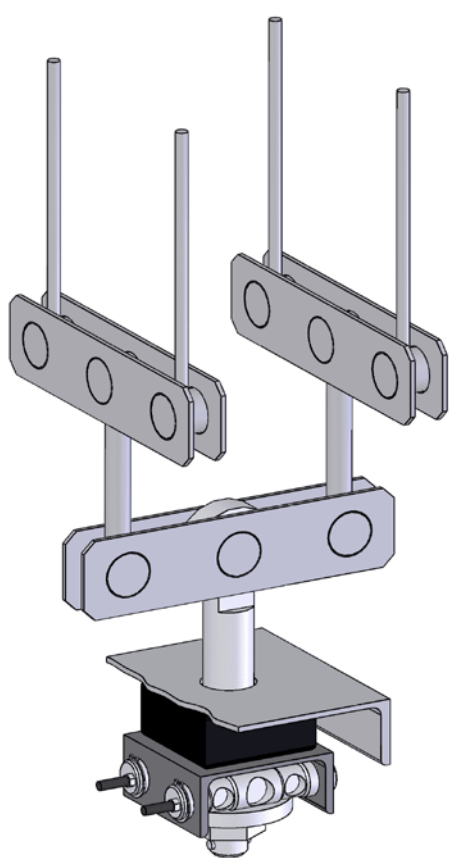
Технические характеристики УКП2.4-2Ц

| № | Наименование параметра | Значение |
|----|--|--|
| 1 | Напряжение питания | ~ 220±20 В 50±1 Гц – 24±2 В (опционально) |
| 2 | Потребляемая мощность, не более | 5 Вт |
| 3 | Максимальный ток, коммутируемый релейными выходами при переменном напряжении 220 В | 10 А |
| 4 | Режим работы | непрерывный |
| 5 | Количество релейных программируемых выходов | 3 или 4 (опционально) |
| 6 | Диапазон настройки срабатывания порогов загрузки | задаётся в кг |
| | наличие пассажира | 0-50 кг |
| | 50% (опционально) | 0-4000 кг |
| | 90% | 0-4000 кг |
| | 110% | 0-4000 кг |
| 7 | Максимальная нагрузка на один датчик ДТЛ-1Ц | 1000 кг |
| 8 | Количество разрядов дисплея | 4 |
| 9 | Диапазон рабочих температур | от -10°С до +50°С |
| 10 | Влажность | 15...95% |
| 11 | Степень защиты по IEC 60529 (DIN 40050, ГОСТ 14254-96) | |
| | прибора | IP54 |
| | датчиков и соединительной коробки | IP67 |
| 12 | Гарантийный срок эксплуатации | 3 года |
| 13 | Верхний предел преобразований (НППб) брутто | 2000 кг |
| 14 | Верхний предел преобразований (НППн) нетто | 2000 кг |
| 15 | Нижний предел преобразований | 5 кг |
| 16 | Пределы допускаемой приведенной основной погрешности преобразования, не более | ± 0,5% от НППн нетто. |
| 17 | Продолжительность цикла преобразования, не более | 2 с |
| 18 | Пределы допускаемой дополнительной погрешности УКП2.4-2Ц, вызванной отклонением напряжения питания от номинального 220 В в рабочем диапазоне, не более | ± 0,2% от НППн |
| 19 | Пределы допускаемой дополнительной погрешности УКП2.4-2Ц, вызванной отклонением температуры окружающей среды от 20°С до любой температуры в пределах интервала рабочих температур на каждые 10°С, не более | ± 0,2% от НППн |

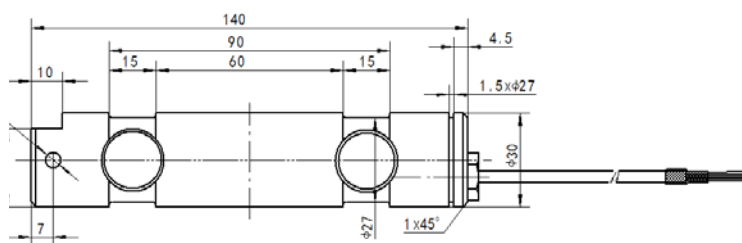
Габаритные размеры и массы составных частей комплекта УКП2.4-2Ц

| № | Наименование | Габаритные размеры не более, мм | | | Масса не более, кг |
|---|---------------------------------|---------------------------------|--------|--------|--------------------|
| | | длина | ширина | высота | |
| 1 | Прибор ПТЛ-2 | 140 | 96 | 40 | 0,6 |
| 2 | Соединительная коробка* | 70 | 50 | 40 | 0,2 |
| 3 | Датчик веса | 140 | Ø30 | Ø30 | 0,5 |
| 4 | Длина соединительного кабеля | | | | |
| | датчик - соединительная коробка | 1550 | - | - | - |
| | соединительная коробка - ПТЛ-2 | 5000 | - | - | - |

Расположение датчиков в балансирной подвеске лифта и установочные размеры частей комплекта



ПТЛ-2



ДТЛ-1Ц

